



Brukarmedverknad i Helsefelleskap

Toppleiarmøte – Helse Bergen

v/Frode Kyrkjebø, dagleg leiar – KS Vestland

frode.kyrkjebo@ks.no

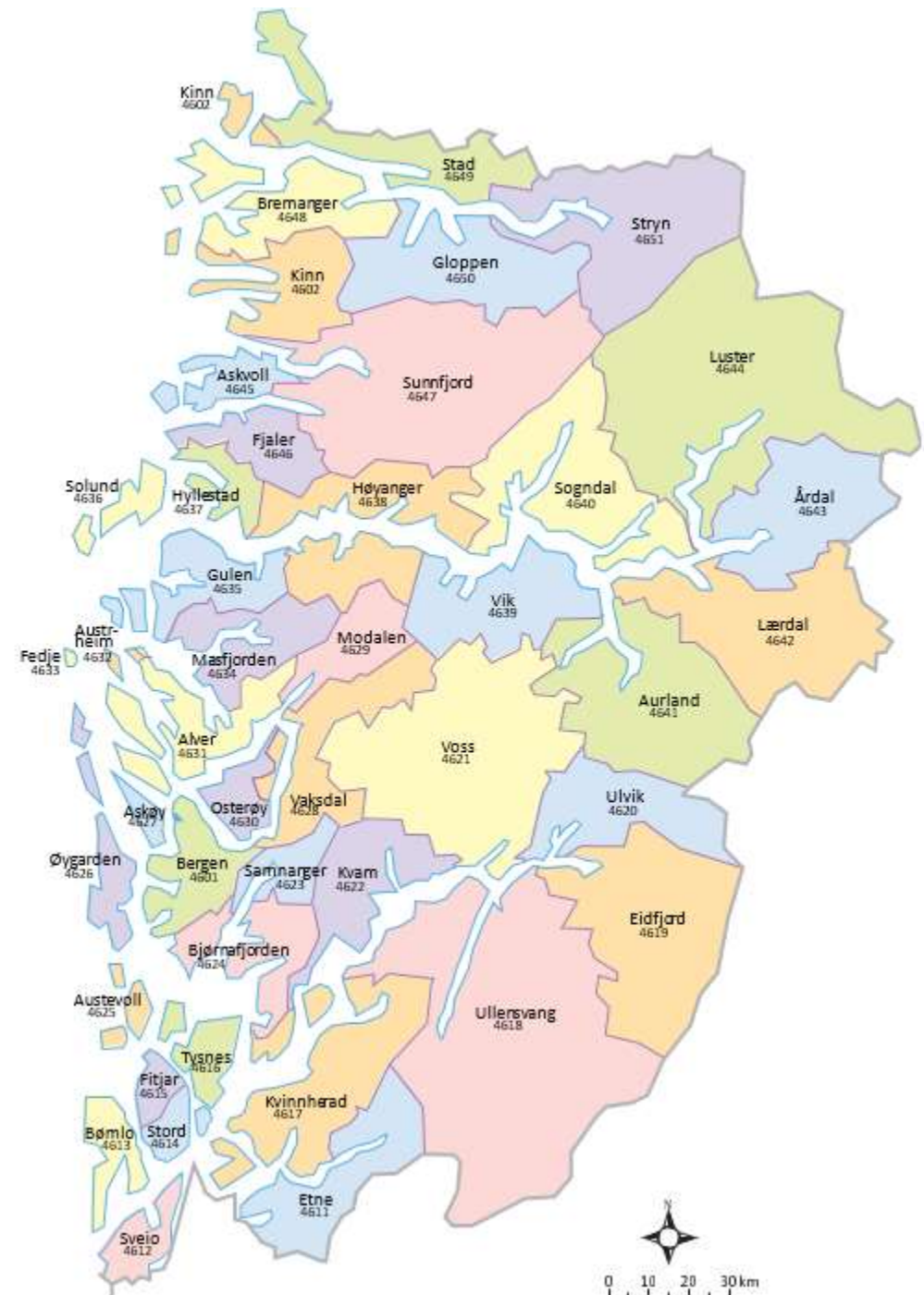
*««Ein sjølvstendig og
nyskapande kommunesektor»»*

Ein sjølvstendig og nyskapande kommunesektor



Kommunane og fylkeskommunane er forskjellige

Forskjellige utfordringar krev forskjellige løysningar



KS har tre roller



Samhandlingsreforma

Regjeringa meiner at hovedutfordringene er knyttet til:

- pasientenes behov for koordinerte tjenester besvares ikke godt nok
 - tjenestene preges av for liten innsats for å begrense og forebygge sykdom
 - demografisk utvikling og endring i sykdomsbildet gir utfordringer som vil kunne true samfunnets økonomiske bæreevne
-
- Diagnosen er satt – hva er behandlingen – hovedtiltak for å lykkes med strategien
 - Alle tre utfordringene krever tiltak som understøtter helheten i tjenestesystemene.

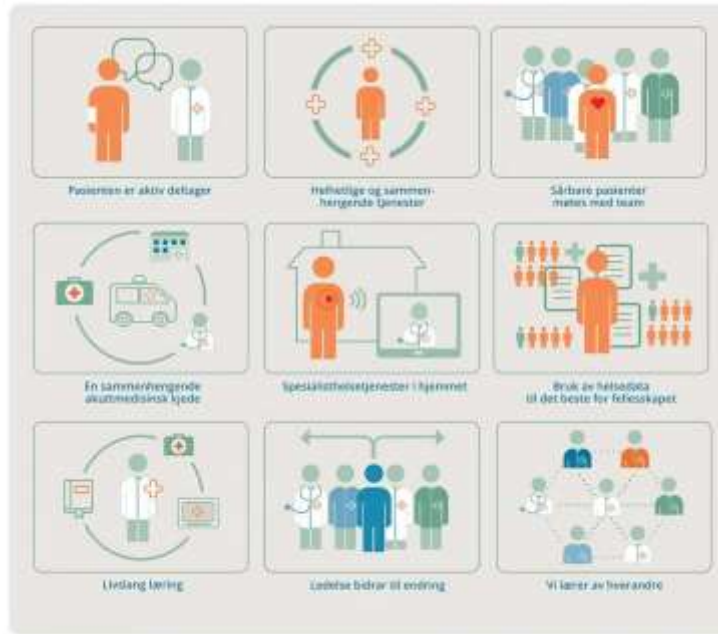
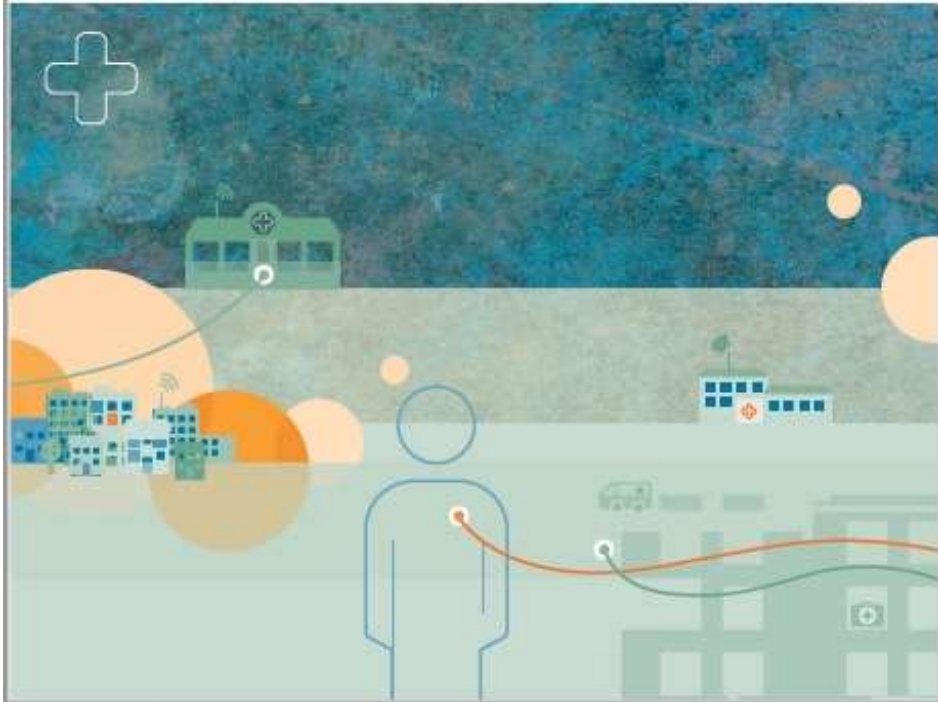


Meld. St. 7

(2019–2020)

Melding til Stortinget

Nasjonal helse- og sykehusplan 2020–2023



ARBEIDSDDELING I HELSEFELLESSKAP

Brukere og fastleger deltar på alle nivå

PARTNERSKAPSMØTET

Politisk og administrativ toppledelse i kommuner og helseforetak



Årlig møte for å forankre retning

STRATEGISK SAMARBEIDSSUTVALG

Administrativ og faglig ledelse i kommuner og helseforetak

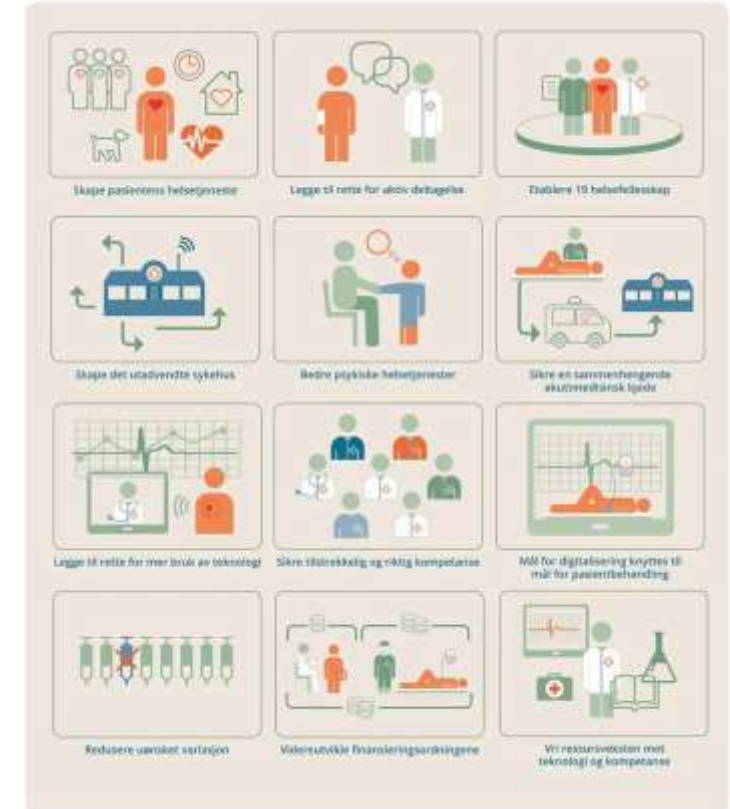


Utvikle strategier og handlingsplaner
Håndtering av saker og løpende beslutninger

FAGLIGE SAMARBEIDSSUTVALG



Utvikle prosedyrer og tjenestemodeller





Nov. 2018: KS Landsstyre' innspill til Nasjonal helse- og sykehusplan 2020 - 2023:

Landsstyret i KS ser at det er store variasjoner i hvordan det samarbeides om planarbeid, strategiske valg og gjennomføring av konkrete tiltak, og mener at planarbeid må styrkes og samarbeidsavtalene må forenkles og videreutvikles.

Landsstyret i KS mener at ved oppgaveoverføring fra sykehus til kommuner er det avgjørende med gode prosesser og god dialog for å lykkes.

Når det gjelder ansvars- og oppgavedeling er det viktig med drøftinger rundt gråsoneutfordringer og konkretisering av tiltak.

Landsstyrets innspill forts.:

Landsstyret i KS mener at samarbeidsutvalgene bør videreutvikles til en møteplass som egner seg for et slikt utviklingsarbeid.

Sykehus og kommuner har ulik målsetting og løser sine oppgaver i helt ulike kontekster. Landsstyret i KS mener at kulturforskjeller gjør samhandling krevende og må vies større oppmerksomhet.

I oppdragsdokumentet fra Helse- og omsorgsdepartementet til RHF'ene har det i flere år stått at sykehusene ikke skal overføre oppgaver (eller pasientgrupper) til kommunene før disse er i stand til å gi et like godt eller bedre helsetjenestetilbud. Landsstyret i KS mener at dette må følges tettere opp fra eiers side.

Samarbeidsavtale mellom KS og regjeringa om helsefelleskap

- Tydeligere samarbeidsstruktur
- Bedre felles planlegging
- Økt samordning
- Felles virkelighetsforståelse
- Sekretariat
- Bedre beslutningsprosesser
- Tydelige prioriteringer
- Lokale tilpasninger
- Innspill til neste Nasjonale helse- og sykehusplan

**Frå avtala:
Brukerrepresentanter og fastleger involveres på alle
nivå – både i det strategiske arbeidet og i utvikling av
konkrete prosedyrer.**

https://www.regjeringen.no/contentassets/77ad51af47bf4711191023_hellesfelleskap_avtale.pdf

Argument for brukarmedverknad

- Maktutjevningargumentet
 - et virkemiddel for maktutjevning
- Effektivitetsargumentet
 - mer målrettede tjenester
- Servicetilpassningsargumentet
 - tilpasse tjenestene til behovet

Kjelde: Telemarksforskning



pasientenes behov for koordinerte tjenester besvares ikke godt nok
tjenestene preges av for liten innsats for å begrense og forebygge sykdom
demografisk utvikling og endring i sykdomsbildet gir utfordringer som vil kunne true samfunnets økonomiske bæreevne

Lovpålagt kommunal brukarmedverknad

- Aktiv innbyggardeltaking og brukarmedverknad er formålsarbeidet til ny kommunelov.
- Obligatoriske medverknadsorgan:
 - Eldreråd
 - Råd for personar med funksjonsnedsettelse
 - Ungdomsråd
- *Legge til rette for kopling mellom lovpålagte medverknadsorgan og brukarmedverknad i helsefelleskapa.*



Nokre utfordringar

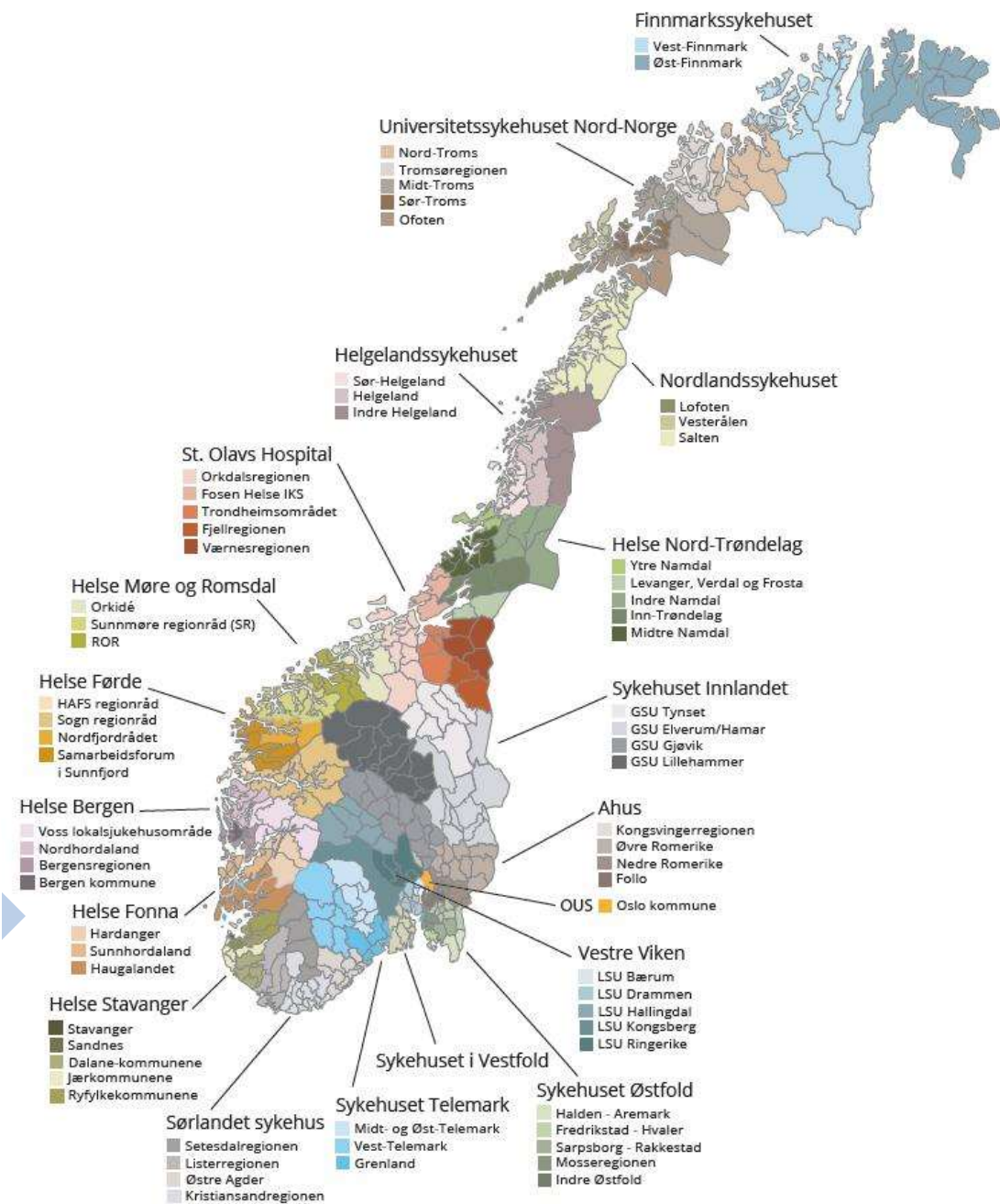
- Helsefellesskapa legg opp til betre felles planlegging, meir saumlause og koordinerte tenester
 - Brukarstemma må også setjast i stand sjå heilskapleg på tenestene
- Reell involvering er viktig for å nå intensjonane – pasientens helseteneste
 - Opplæring, kompetanse og informasjon er viktig verktøy for å sikre dette





Kommunane og fylkeskommunane er forskjellige

Forskjellige utfordringer krev forskjellige løysningar





**Takk for meg og lukke til med vidare
godt arbeid i helsefellesskapet!**

Frode.kyrkjebo@ks.no