

# Oppdatert oversikt over strukturer innen e-helseområdet, kommunal side

Presentasjon Samarbeidsutvalgene mai 2022

**Kristin Brekke**

Seksjonssjef Seksjon for e-helse, Bergen kommune  
Leder, e-helse området Digi Vestland



BERGEN  
KOMMUNE



**Digi Vestland**  
samordna regional digitalisering

REGIONAL DIGITALISERING



BERGEN  
KOMMUNE



## Forrige Runde SSU, mai 2021:

*Overordnet presentasjon over e-helseområdet. Presentasjon av det er som er felles for partene. Egenart tas i neste runde.*

*KS sin rolle måtte beskrives – for mange kommuner er det KS som utgjør drivkraften innenfor digitaliseringsområdet*

## I dag, mai 2022:

*Oppdatert oversikt over strukturer innen e-helseområdet, kommunal side. Digi Vestland sin rolle.*



BERGEN  
KOMMUNE



**Digi Vestland**  
samordna regional digitalisering

## Landstinget gir KS en tydelig rolle i arbeidet med digitalisering

KS er gitt en tydelig rolle og et oppdrag med å sikre samordning og økt gjennomføringskraft i digitaliseringsarbeidet i kommunal sektor. Det har Landstinget i KS vedtatt.



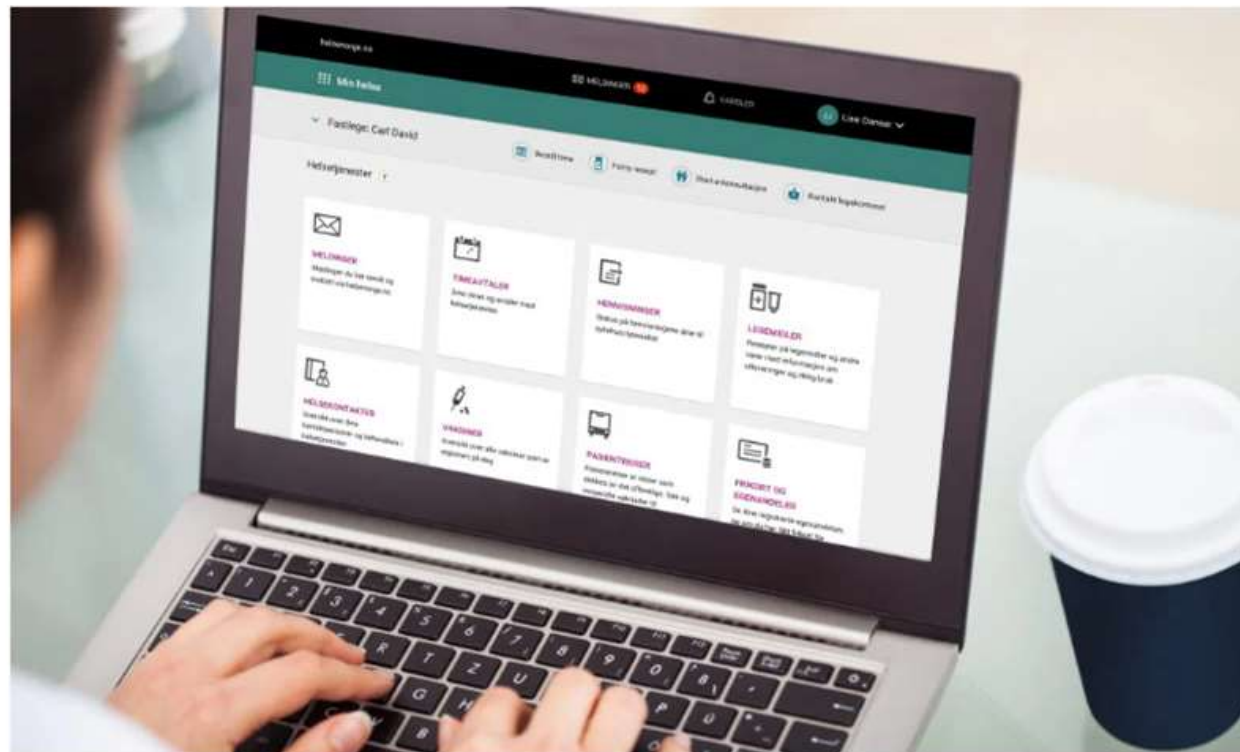
For å sikre samordning og økt gjennomføringskraft i digitaliseringsarbeidet i kommunal sektor er det vedtatt at KS skal:

1. ivareta og videreutvikle samordnings- og samstyringsstrukturen for digitalisering og smart bruk av teknologi i kommunal sektor i samarbeid med regionale digitaliseringsnettverk
2. representere sektoren og dens interesser overfor staten og andre nasjonale aktører, og oppnevne sektorens representanter til råd, utvalg og nasjonale prosjekter innen digitalisering
3. være en pådriver for digital kompetanse, utvikling og utbredelse av sammenhengende tjenester og felles kommunale løsninger og komponenter i tett samarbeid med ressurser hos medlemmene og regionale digitaliseringsnettverk, og støtte opp om prosjekter som er strategisk viktige for kommunene
4. i samspill med medlemmene være en pådriver for utvikling av digitaliseringsvennlig regelverk og premissleverandør for utvikling av felles standarder og virksomhetsarkitektur for kommunal sektor

Avtale inngått januar  
2022:

# Samarbeidsavtale om innføring av nasjonale e-helseløsninger

Regjeringen og KS er enige om å forsterke samarbeidet om innføring av nasjonale e-helseløsninger og har inngått en samarbeidsavtale som legger til rette for at innføringen prioriteres og koordineres i fellesskap.



Tydelige utviklings- og innføringsplaner for nasjonale e-helseløsninger gir større forutsigbarhet for kommunene. En samarbeidsavtale mellom KS og HOD som nylig er signert skal bidra til det.

Foto: Direktoratet for e-helse

Vedtatt av KS  
hovedstyre 31.01.  
2022:



- ✓ **5 felles satsingsområder**
- ✓ **Prinsipper for samstyring og utbredelse av nasjonale ehelse-løsninger**

# Felles plan og rammeverk

Saken om felles plan og rammeverk peker ut 5 felles satsingsområder innen e-helse:

	1	2	3	4	5
	Legemiddel-området	DHO og Velferds-teknologi	Innbygger-tjenester	Digitale fellesløsninger (DIF, FKJ++)	Digital samhandling
✓	01. Mål og ambisjon	Hva skal oppnås innen de neste 3 – 5 årene og hvordan er avhengigheter mellom de respektive programområdene.			
⚙️	02. Nasjonal og kommunal styringsmodell	Oppsummering av medvirkning i dagens styringsmodell og prinsipper for fremtidig medvirkning (inkl. konsultasjonsplikten).			
€	03. Prinsipper for finansiering og gevinstrealisering	Kommunal sektors behov for finansieringsprinsipper for å kunne bære kost av nasjonale e-helseløsninger.			
🌐	04. Aktørdialog	Utvikle strukturer for felles leverandørdialog, inkludert fremtidige prinsipper for leverandørdialog for å sikre helhetlig og prioritert utvikling.			
👤	05. Prioritering, rekkefølge og forutsetninger	Hvilke avhengigheter er det mellom løsningene, og hvilke løsninger må være på plass for å realisere gevinster frem mot i FKJ/helseplattformen?			
🏃	06. Modell for utbredelse	Hvilke absolutte forutsetninger må være på plass før en ny løsning skal kunne tas i bruk? Skissere og anbefale ulike modeller for utbredelse i kommunene, med tydeliggjøring av roller og ansvar mellom KS eKomp og Diginettverkene			





# Regional koordinering

Digi Vestland



## Kortversjon av nye prinsipper for utbredelse av e-helseløsninger (regional koordinering) i Felles Plan og Rammeverk:

### Regional koordinering

- Det er et **mål at digitaliseringsnettverkene (digi-nettverkene) i hver region** tar det helhetlige strategiske ansvaret for å koordinere og styre aktivitetene på e-helseområdet
- Digi-nettverkene skal ha ansvaret for en **helhetlig og sammenhengende kommunikasjon med kommunene** i sin region
- **Digi-nettverkene skal ha ansvaret for å koordinere dialog med de respektive regional og lokale helseforetakene**, i tråd med Felles plan og rammeverk og nasjonal portefølje



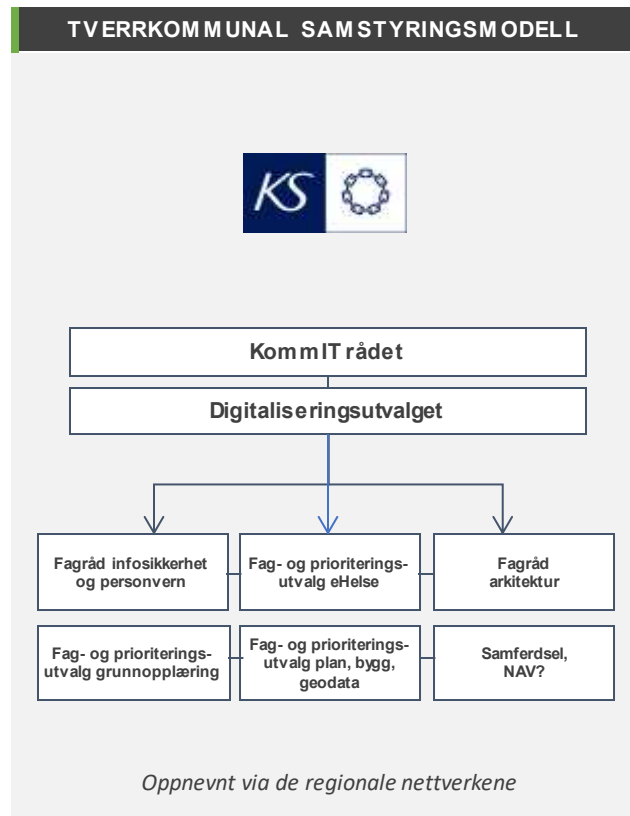
Styringsgruppen i Digi Vestland har vedtatt at Digi Vestland skal iverksette i tråd med prinsippene i Felles Plan og Rammeverk, og påta seg den regionale rollen:

#### Vedtak i Digi Vestland

- Vi skal følge de nasjonale prinsippene for utbredelse av e-helse, som er vedtatt i KS.
- Styringsgruppen ber om at vi kartlegger mulighetene for at Digi Vestland kan bli et koordinerende kontaktpunkt for e-helse.

# Styrt og samordnet regional digitalisering

Som del av samstyringsstrukturen for digitalisering



## DIGI VESTLAND

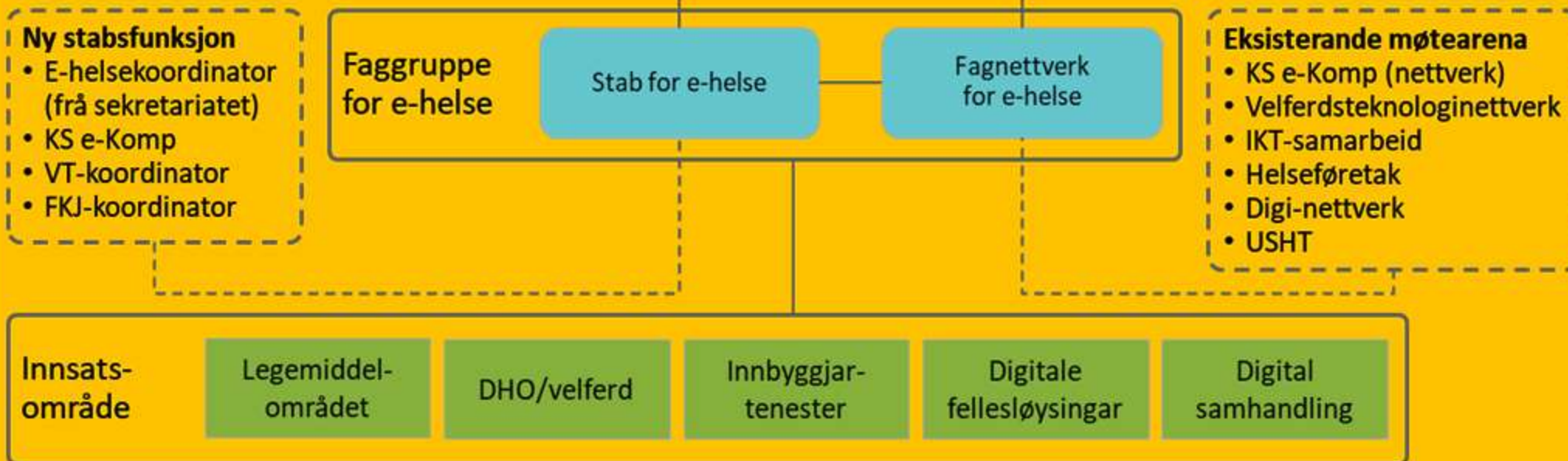
- Samordne og bidra til helhetlig nasjonalt strategi og utviklingsarbeid. Bidra med ressurser og innspill.
- Bidra til å etablere kommunale digitaliserings kompetanse miljøer (Vestland og helhetlig nasjonalt)
- Forankre og informere kommunene i Vestland på flere (alle) nivå
- Etablere regionale prosjekter for utbredding, utrulling og implementering i Vestland kommunene

# Styringsnivå



NYTT!

# Operativt nivå





# Regional Portefølje

Digi Vestland



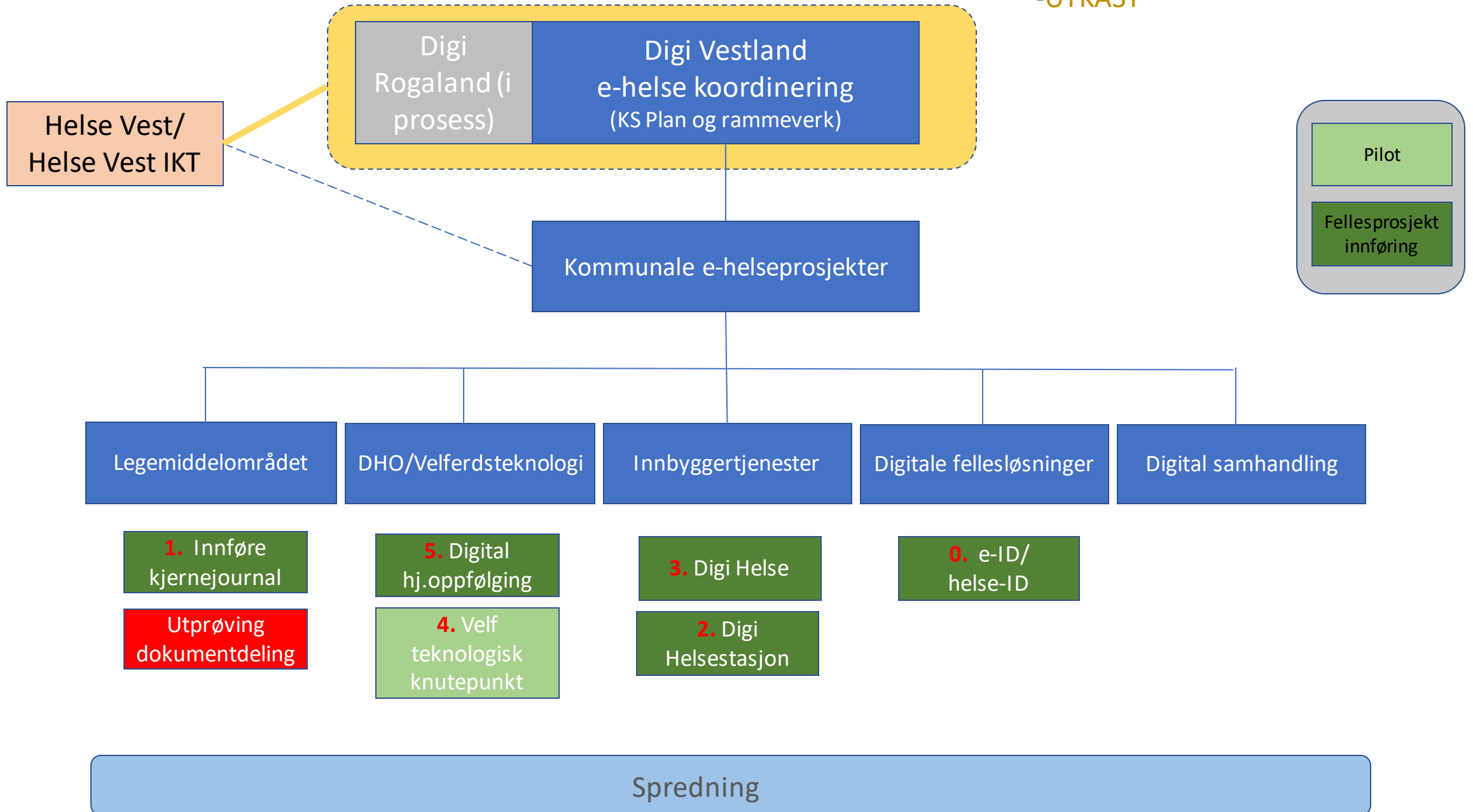
## Kortversjon av nye prinsipper for utbredelse av e-helse løsninger (portefølje) i Felles Plan og Rammeverk:

### Portefølje

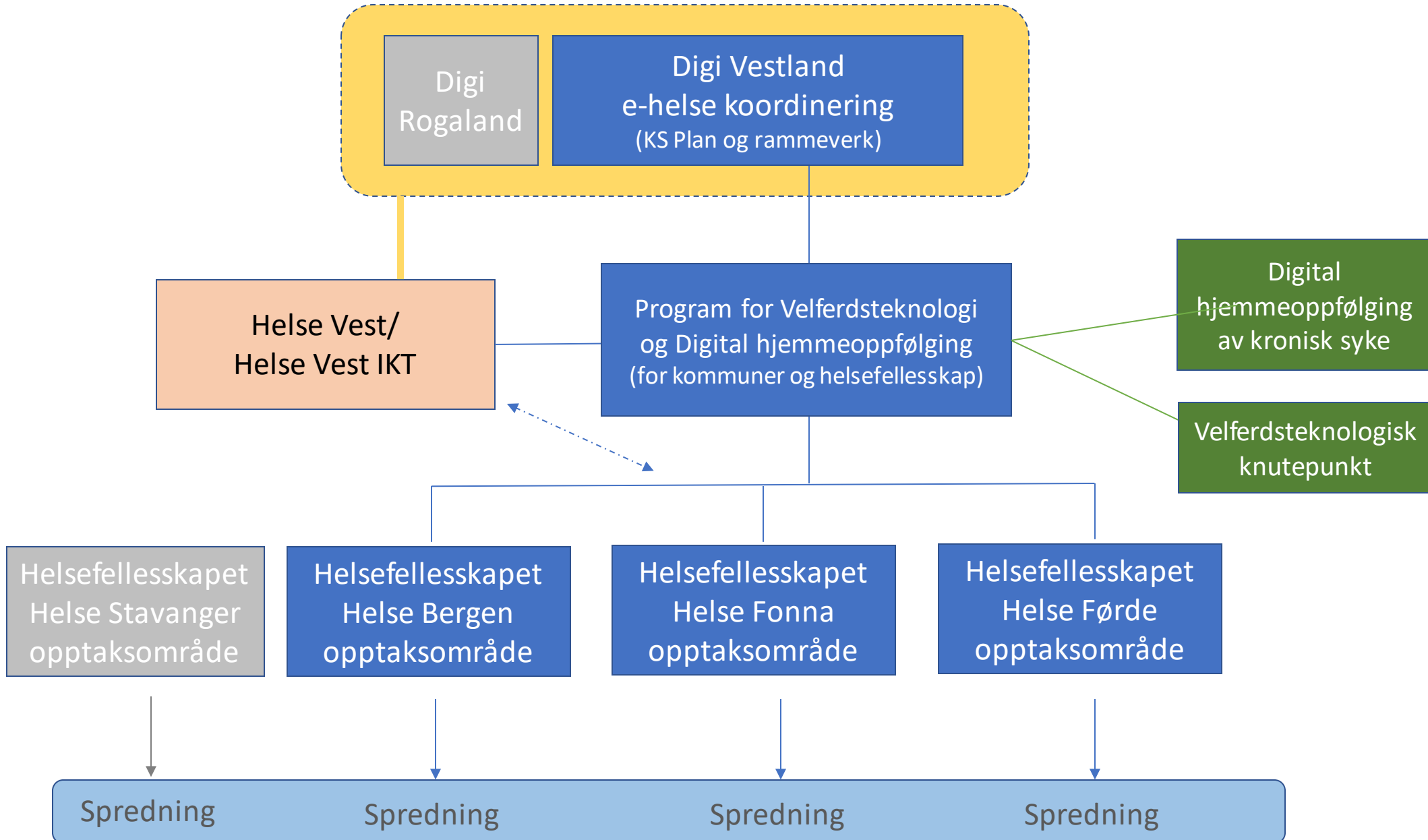
- KS har ansvaret for å koordinere, samordne og samle kommunene innenfor digitaliseringsområdet
- Nasjonale ambisjoner og visjoner for kommunal sektor fastsettes gjennom Felles plan og rammeverk, og danner utgangspunktet for en **nasjonal portefølje**.
- Hver region skal utvikle og forvalte **egen portefølje og plan på e-helseområdet**



-UTKAST



# Program for DHO og Velferdsteknologi - UTKAST



Takk for meg!