

Etablering av Helsefelleskap
Møte i SU Nordhordland
21.september 2021

Etablering av Helsefelleskap

- Om avtalen mellom HOD og KS
- Bakgrunn og forventingar
- Status for Helse Bergen sitt opptaksområde

**Målet med samhandling er å skape eit
heilhetlig og sammanhengende
behandlings- og oppfølgingsnettverk, der
brukarperspektivet heile tida
står i sentrum**

**Kommunane og spesialisthelsetenesta har
eit felles ansvar for å sikre at pasientar
får tenester tilpassa sin situasjon
og på riktig nivå**

«Målet er å realisere pasientens helsetjeneste på en bærekraftig måte.

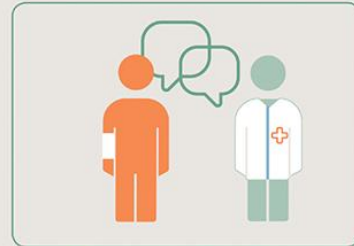
Pasientens stemme skal bli hørt – både i møtet mellom pasient og behandler og i utviklingen av helse- og omsorgstjenestene.

Pasientene skal ha likeverdig tilgang til gode helsetjenester uavhengig av hvor de bor i landet.

Både pasienter og pårørende skal oppleve forutsigbarhet, trygghet og kontinuitet, vite at det er kort vei til god og profesjonell hjelp når det trengs – og vite hvor hjelpen er å finne»



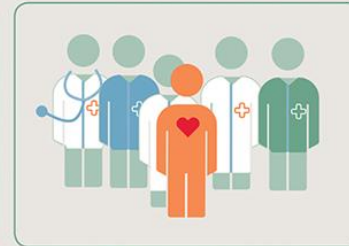
Hva skal vi få til?



Pasienten er aktiv deltager



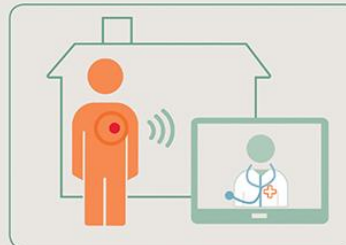
Helhetlige og sammenhengende tjenester



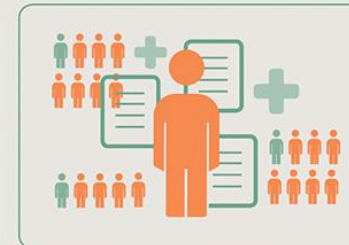
Sårbare pasienter møtes med team



En sammenhengende akuttmedisinsk kjede



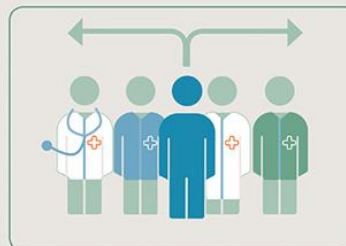
Spesialisthelsetjenester i hjemmet



Bruk av helsedata til det beste for fellesskapet



Livslang læring

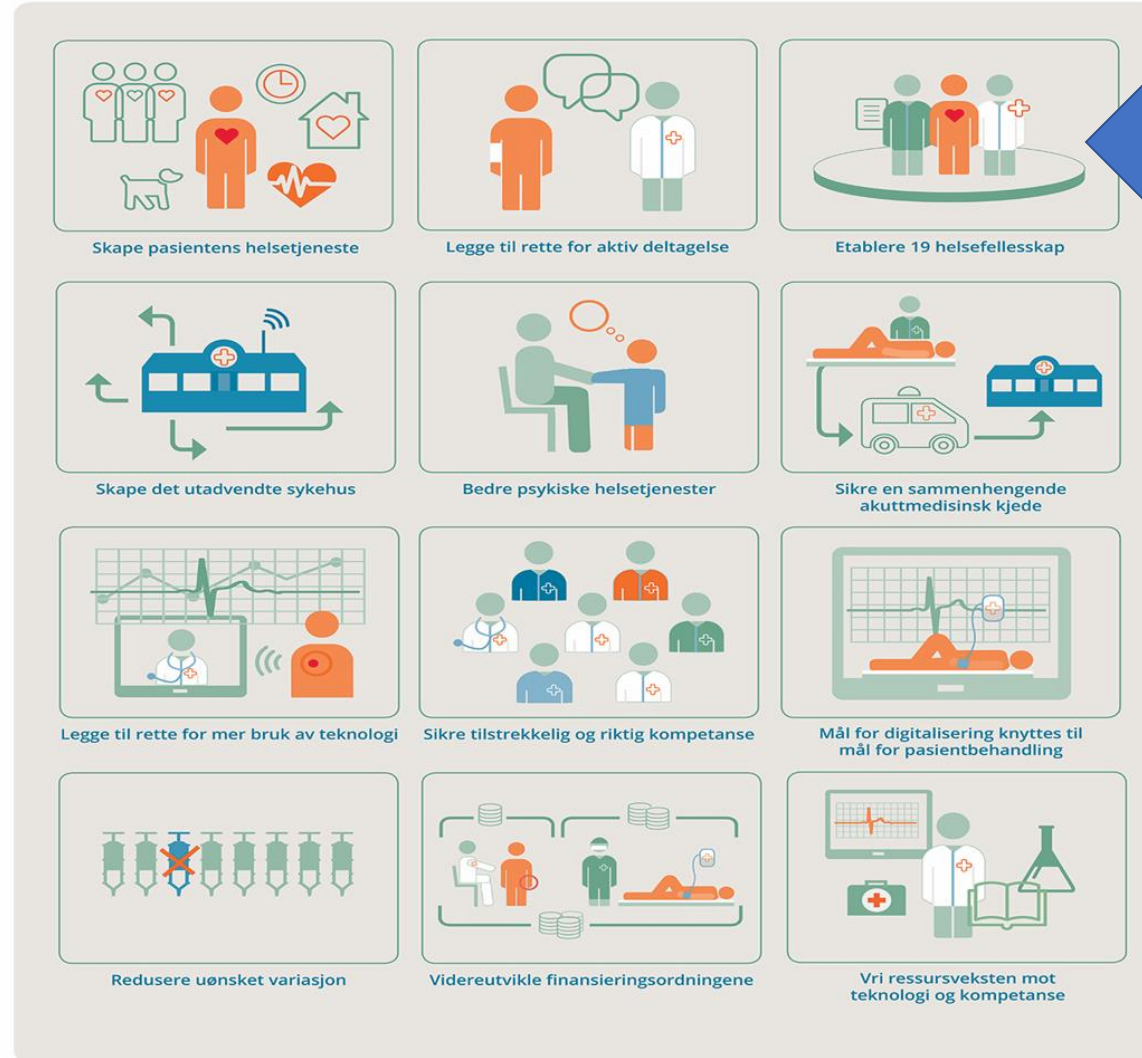


Ledelse bidrar til endring



Vi lærer av hverandre

Hvordan skal vi få det til?



Hovedprinsippene i avtalen om Helsefelleskap

- En tydeligere samarbeidsstruktur
- Bedre felles planlegging
- Økt samordning
- Bedre beslutningsprosesser
- Sekretariat
- Tydelige prioriteringer
- Felles virkelighetsforståelse
- Behov for lokale tilpasninger
- Innspill til neste Nasjonale helse- og sykehusplan

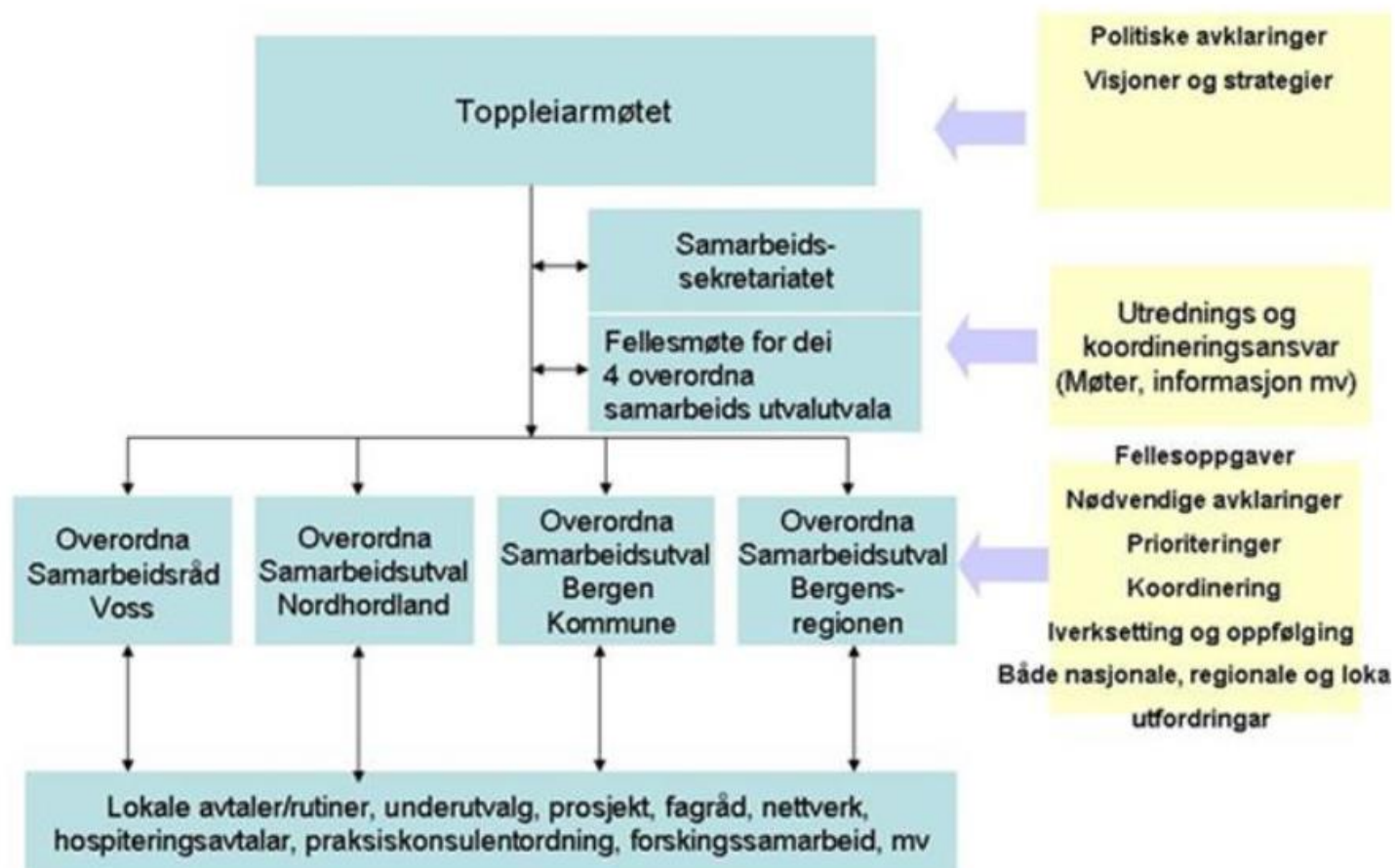


Tiltak for helhetlig og sammenhengende helsetjenester

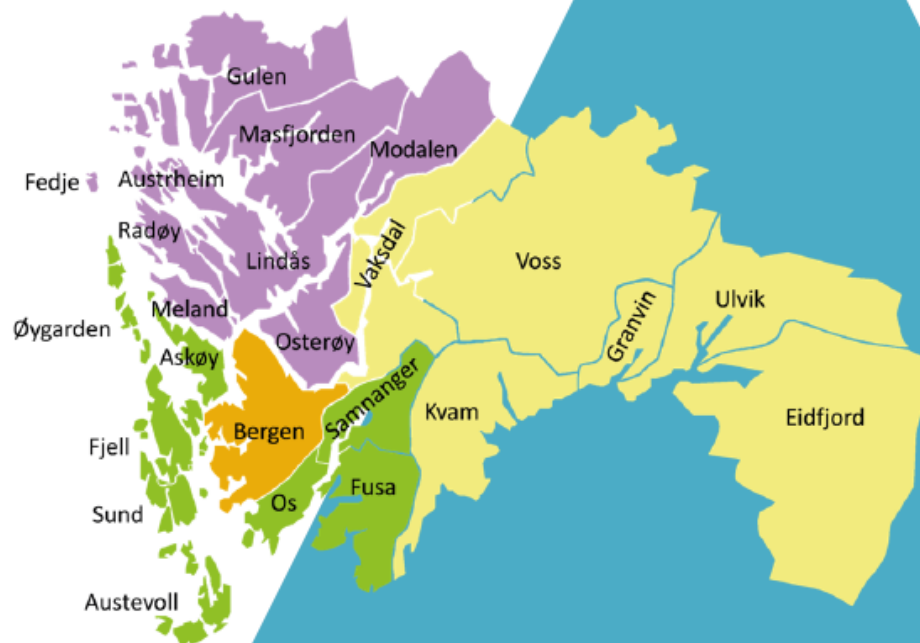


Helsefellesskapene skal prioritere utviklingen av helhetlige, koordinerte tjenester **til barn og unge, personer med alvorlige psykiske lidelser og rusproblemer, skrøpelige eldre og personer med flere kroniske lidelser**

SAMHANDLINGSSTRUKTUR



AVTALER PÅ FLEIRE NIVÅ



Nivå I: Overordna samarbeidsavtale

Nivå II: Tenesteavtalar som er forankra i Overordna samarbeidsavtale

Nivå III: Særavtalar, knytt til tenesteavtalar, med føremål å regulera meir avgrensa faglege og/eller geografiske **områder.**

ARBEIDSDELING I HELSEFELLESKAP

Brukere og fastleger deltar på alle nivå

PARTNERSKAPSMØTET

Politisk og administrativ toppledelse i kommuner og helseforetak



Årlig møte for å
forankre retning

STRATEGISK SAMARBEIDSUTVALG

Administrativ og faglig ledelse i kommuner og helseforetak



Utvikle strategier og
handlingsplaner

Håndtering av saker og
løpende beslutninger

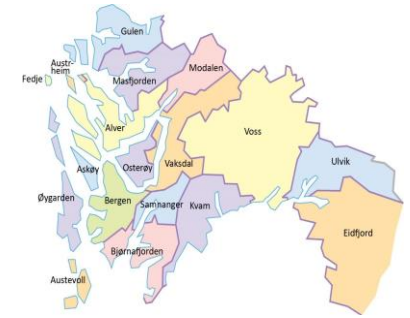
FAGLIGE SAMARBEIDSUTVALG



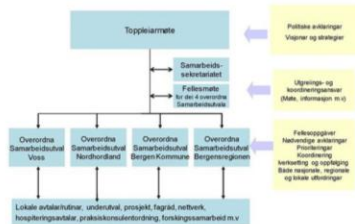
Utvikle prosedyrer og
tjenestemodeller



Status helsefelleskap



- Etableringa av helsefelleskap skal leggje til grunn eksisterande samhandlingsstrukturar og avtalar, og utvikle desse vidare.
- I føretaksområdet til Helse Bergen er samhandlingsstrukturen og samarbeidsformene regulert gjennom «overordna samarbeidsavtale» (ill.)



- Etablering av helsefelleskap i føretaksområdet handlar difor om å vidareutvikle «overordna samarbeidsavtale» i tråd med nasjonale føringar, tilpassa lokale vurderingar og behov.

- I Føretaksområdet har ein nyleg gjennomført prosjektet «Felles utviklingsplan for samarbeid og samhandling», prosjektrapporten er viktig grunnlagsmaterieil for etablering av helsefelleskap
- Arbeidsgruppe er satt ned for å følgje opp rapporten og oppdraget knytt til helsefelleskap
- Vi meiner at det ikkje er nok å berre samstemme opprinneleg struktur med ny bestilling om etablering av Helsefelleskap
- Vi vektlegg at forhold som; representasjon, makt, mynde, saksgang mm – også må drøftes i felleskap om ein skal få til reell endring
- Skisse til strukturen i vårt Helsefelleskap vil slik planen er, bli presentert under Toppleiarmøtet i januar 2022
- Deretter vil kvar kommune måtte ta avtalen til godkjenning, før den vert signert av partnarane.

<https://saman.no/>



Sentrale elementer så langt:

Oppgaver, sammansetning og arbeidsform

Sentral føringar

Samhandlingsstruktur

Byggjer på firenivåstrukturen i rapporten:

- **Toppleiarmøte** (SSe har skissert 4 alternative modeller til drøfting)
- **Strategisk samarbeidsutval**
- **4 områdeutval** etter etablerte kommuneregionar
- (Vidareføring av) **Felles faglege samarbeidsutval**

Byggjer på:

- Gjeldande overordna samarbeidsavtale
- Aktuelle forslag fremja i rapporten
- Avtalar om helsefellesskap inngåtte i andre føretaksområde:
 - St. Olavs Hospital
 - Helse Møre og Romsdal (har same struktur som foreslått i vårt område)
 - UNN
 - Helse Fonna

Byggjer på avtalen mellom KS og regjeringa:

- Brukarar og fastlegar på alle nivå i samhandlinga
- Prioritering av 4 sårbare pasient- og brukargrupper
- Prinsipp for samhandling, som
 - Konsensusprinsipp
 - Formell avgjerdsmyndelig fast hos partnarane
 - Samordning
 - Sekretariatsfunksjon
- Felles planlegging og utvikling av helsetenester